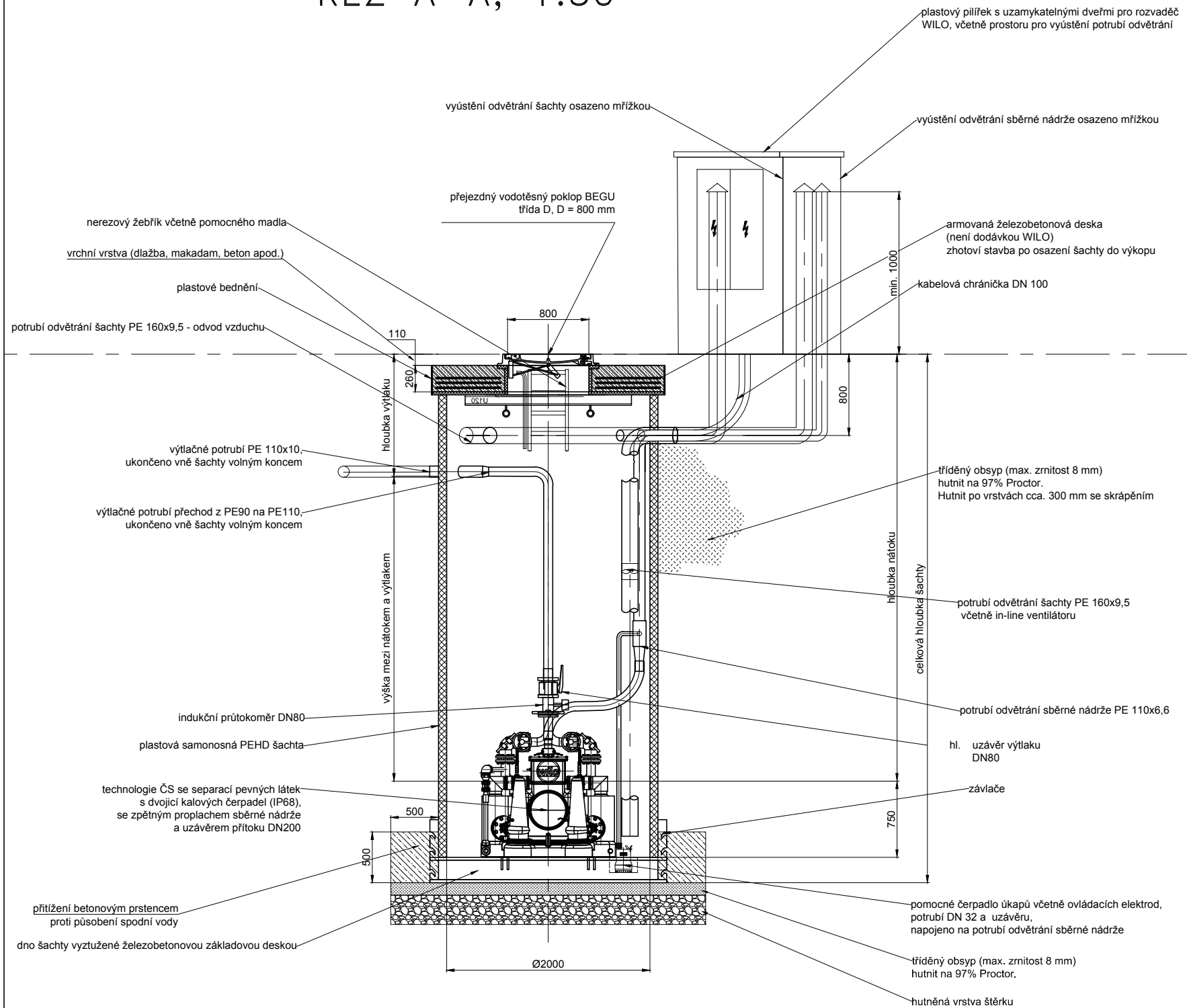


ŘEZ A-A, 1:50




VZOROVÝ VÝKRES PLATNÝ PRO ČS8.

BPV

- JTSK

3			
2			
1			
REVIZE	POPIS	DATUM	SCHVÁLIL

Sweco Hydroprojekt a.s. divize Morava pracoviště Ostrava, Varenská 49, 730 02 Ostrava; ostrava@sweco.cz; www.sweco.cz Tuto část PD pro nás vypracovala firma: WILO CS, s.r.o.				SWECO 	
VYPRACOVAL	-	HIP	Ing. Jonšta	T. KONTROLA	Ing. Hurt
PROJEKTANT	-	ŘEDITEL DIVIZE	Ing. Stojaspal	DATUM	07/2020
OBJEDNATEL	Město Petřvald, náměstí Gen. Vicherka 2511, 735 41 Petřvald			KRAJ	Moravskoslezský
Kanalizace Podlesí				ČÍSLO ZAKÁZKY	21 9065 01 02
				STUPEŇ	DPS
				FORMÁT	2 A4
				MĚŘITKO	1 : 50
				ARCHIVNÍ ČÍSLO	011/20/3
ČÁST STAVBY	-			SO/PS	-
PŘÍLOHA: ČS s průtokoměrem - Řez A-A				ČÍSLO PŘÍLOHY	D.2.1.2c
					1 0

Tato dokumentace včetně všech příloh (s výjimkou dat poskytnutých objednatel) je duševním vlastnictvím akciové společnosti Sweco Hydroprojekt a.s. Objednatel této dokumentace je oprávněn ji využít k účelům vyplývajícím z uzavřené smlouvy bez jakéhokoliv omezení. Jiné osoby (jak fyzické, tak právnické) nejsou bez předchozího výslovného souhlasu objednatele oprávněny tuto dokumentaci ani její části jakkoli využívat, kopírovat (ani jiným způsobem rozmnožovat) nebo zpřístupnit dalším osobám.

Poznámka: Podpisy zpracovatelů jsou připojeny pouze k výtisku číslo 01 nebo originálu přílohy (matrici).